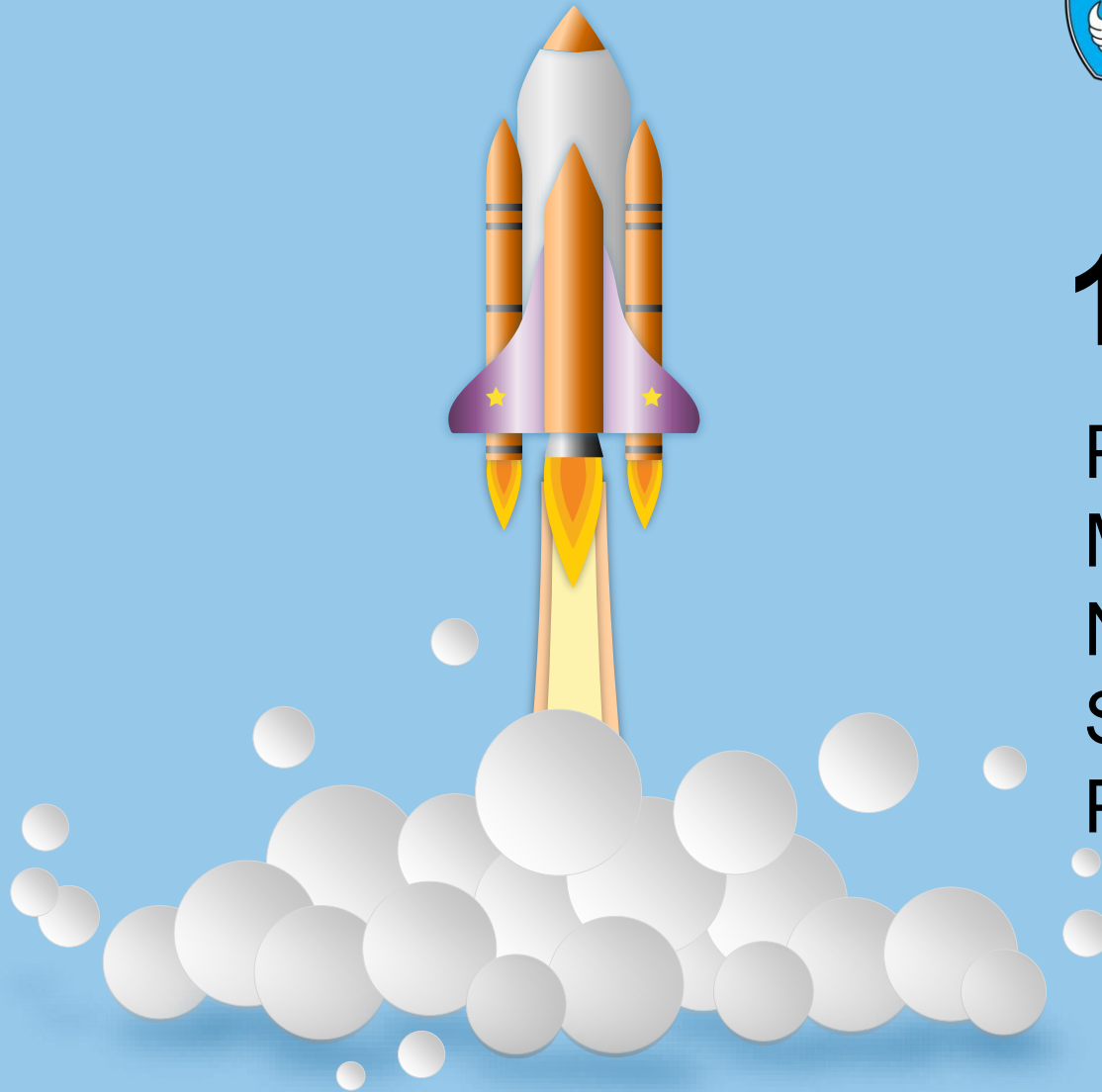


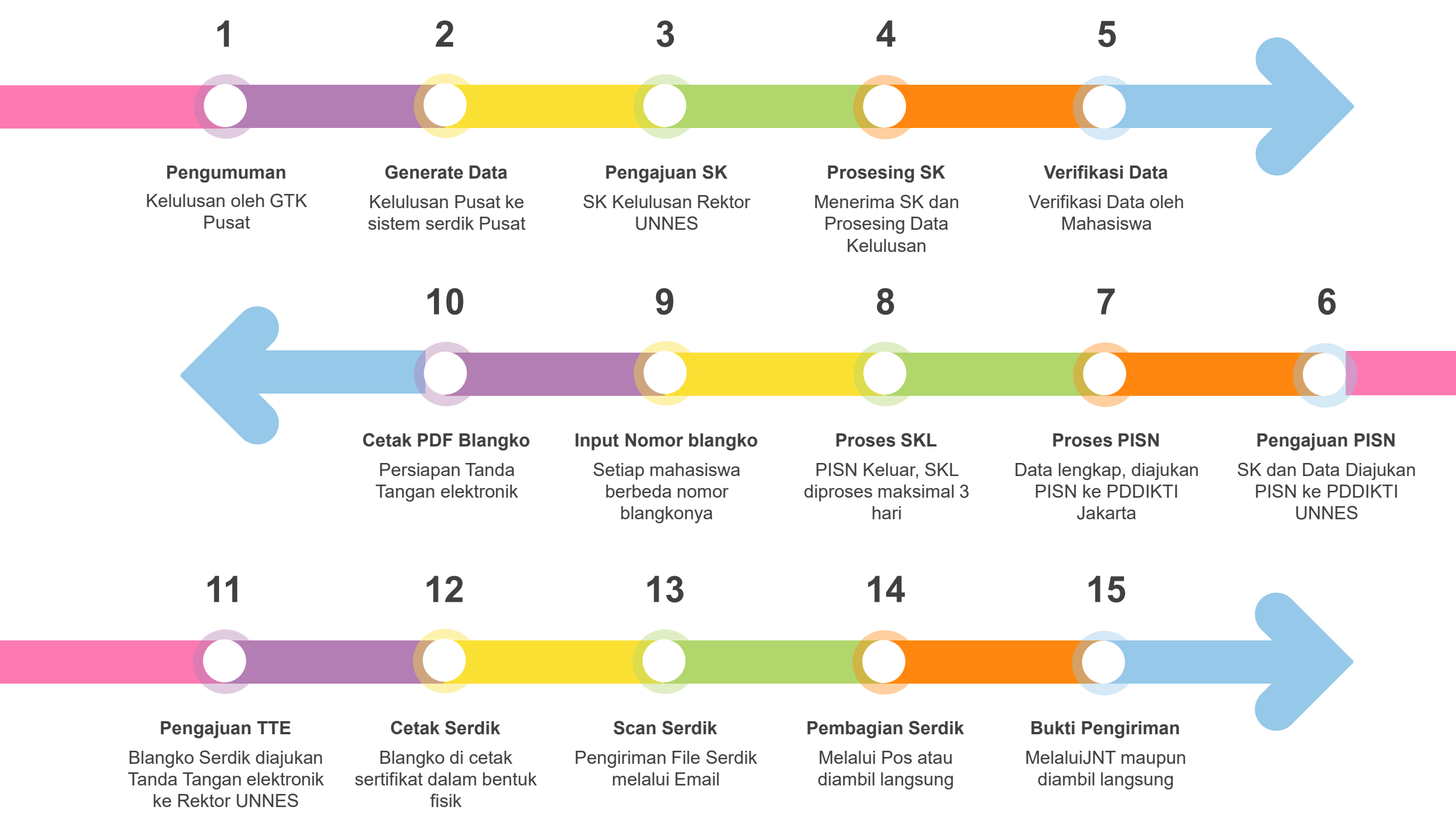


Alur Data Kelulusan Mahasiswa PPG



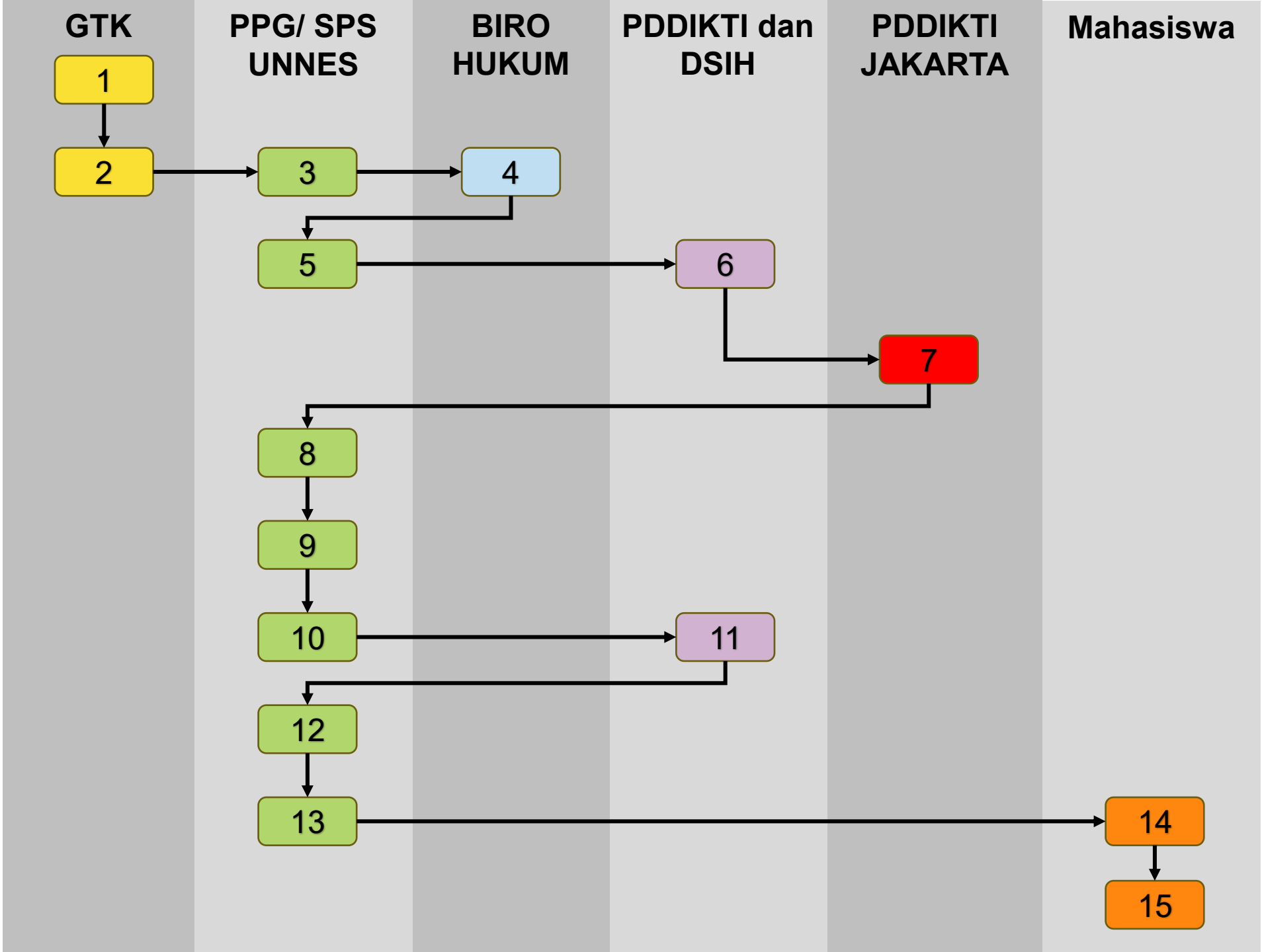
15 Tahap

Pemrosesan Data Kelulusan Mahasiswa PPG Universitas Negeri Semarang sampai dengan Sertifikat Pendidik di tangan Peserta PPG



FLOWCHART

- 1. Pengumuman Kelulusan
- 2. Generate Data
- 3. Pengajuan SK Kelulusan
- 4. Pemrosesan SK Kelulusan
- 5. Verifikasi Data Kelulusan
- 6. Pengajuan PISN
- 7. Proses PISN
- 8. Proses SKL
- 9. Input Nomor Blangko
- 10. Cetak PDF Blangko
- 11. Pengajuan TTE
- 12. Cetak Serdik
- 13. Scan Serdik
- 14. Pengiriman Serdik
- 15. Bukti Pengiriman

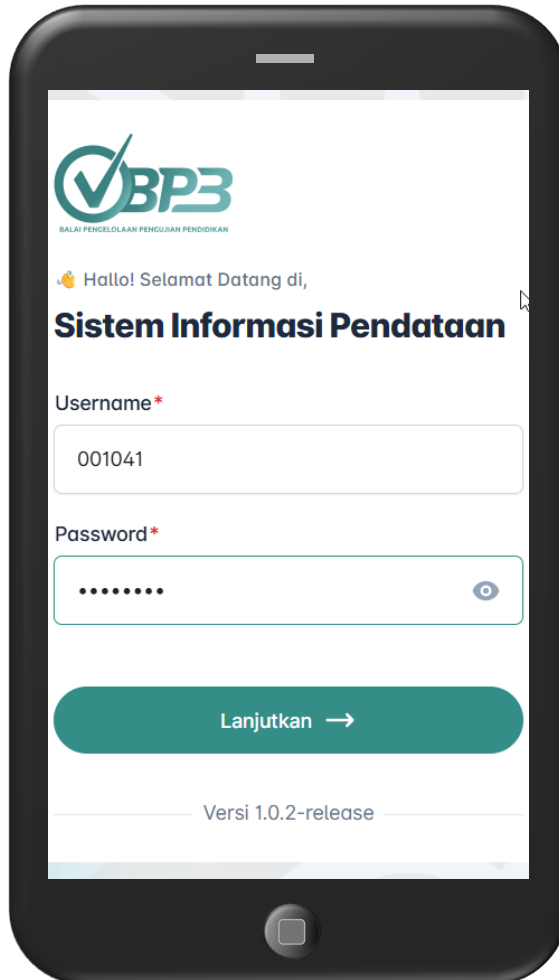




Penjelasan

Setiap Tahapan Pemrosesan
Sertifikat Pendidik PPG
UNNES

1. Pengumuman Kelulusan



GTK Mengumumkan Kelulusan

Ada dua surat yang digunakan, yaitu surat pengumuman dan SK Kelulusan dari Direktur jendral GTKPG

MAHASISWA

Mahasiswa dapat memeriksa hasil kelulusan melalui Aplikasi UKPPPG Masing-masing peserta

PPG UNNES

Prodi mengumumkan data lulusan berdasarkan aplikasi UKPPPG – Admin dan diumumkan di website PPG UNNES (unnes.ac.id/ppg)

Prodi memilah data untuk melihat yang lulus langsung dan retaker – **1 hari kerja**



Problem Possible

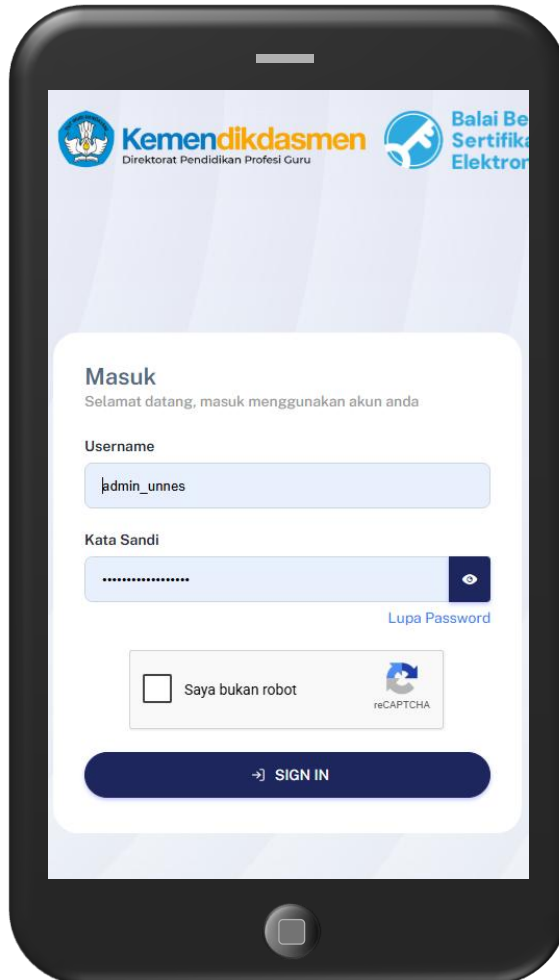
Saat ini “bom” pesan sudah mulai masuk, mulai dari pertanyaan, apa yang selanjutnya sampai dengan kapan serdik kami terima



Troubleshoot

Prodi membuat template jawaban dan menjawab pesan satu-per-satu, serta mengumumkan di grup telegram/ admin bidang studi

2. Generate Data



GTK Menggenerate Data

Sistem yang digunakan adalah Aplikasi Serdik:
<https://serdik.ppg.kemendikdasmen.go.id/login>. – Waktu proses tidak dapat ditentukan.

Admin GTK

Data ini terhubung dengan PDDIKTI Jakarta. Artinya, jika data mahasiswa belum masuk PDDIKTI, generate NIM tidak bisa dilaksanakan.

PPG UNNES

Prodi menunggu generate data kelulusan di aplikasi serdik.

Mengapa? Karena di aplikasi UKPPPG, data kelulusan tidak lengkap. Hanya nomor peserta nama, dan status kelulusan



Problem Possible

Data PDDIKTI ada yang kurang sehingga perlu “diperbaiki” dulu. Data yang diperbaiki disinkron Kembali oleh PDDIKTI UNNES



Troubleshoot

Prodi aktif menghubungi PDDIKTI UNNES dan Admin GTK untuk mengatasi hal ini.

3. Pengajuan SK Kelulusan



Data di aplikasi Serdik Sudah Tersedia

Prodi Mengunduh Data (dalam bentuk excel). Mengajukan SK Kelulusan beserta lampiran data lulusan.

PPG UNNES

Jika Generate data tidak segera muncul, PPG secara manual mencari NIM Mahasiswa melalui Sikadu atau lampiran data registrasi. Proses manual ini memungkinkan terjadinya pergeseran data. – *2 hari kerja di akademik SPS*

Biro Hukum

Menerima ajuan dari SPS UNNES



Problem Possible

Ketidakcocokan NIM dari proses manual dengan unduh data dari aplikasi serdik.



Troubleshoot

Aktif berkomunikasi dengan PDDIKTI UNNES dan Admin GTK untuk data yang belum sinkron.

4. Pemrosesan SK Kelulusan



SK Kelulusan Rektor Diproses di Biro Hukum

Proses internal di Biro Hukum.

Biro Hukum

Memproses SK Kelulusan.
Waktu proses 5-7 hari kerja di Biro Hukum

PPG UNNES

Menunggu proses SK Kelulusan dari Biro Hukum. SK Kelulusan biasanya dikirimkan ke grup WA terlebih dahulu sebelum diunggah di JDIH. Karena SK kelulusan diperlukan untuk pengajuan PISN ke PDDIKTI UNNES



Problem Possible

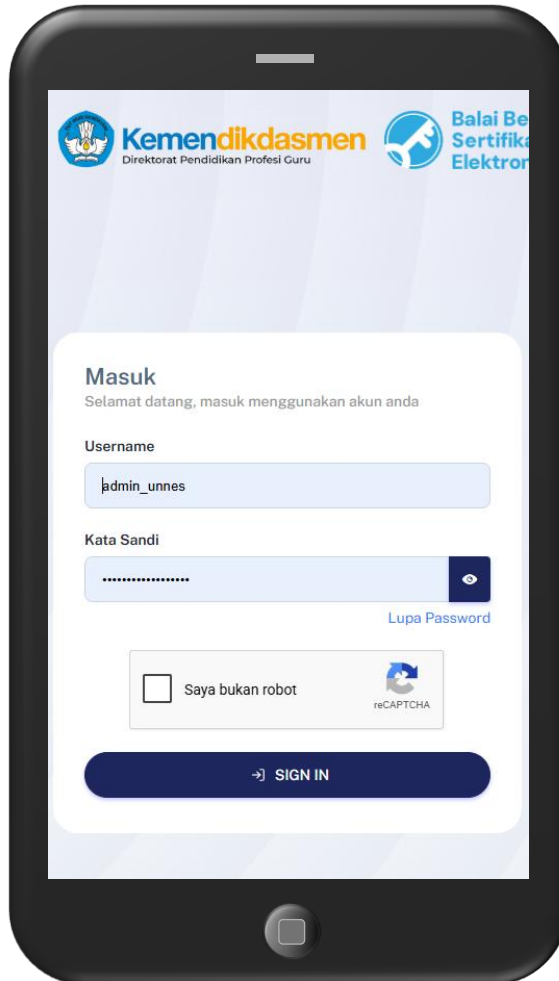
Ada jeda antara SK Jadi dengan proses unggah di JDIH.



Troubleshoot

PPG membentuk grup WA antara PPG, Akademik SPS, dan Biro Hukum. Komunikasi berjalan dengan baik.

5. Verifikasi Data Kelulusan



Data Serdik PPG

Aplikasi serdik mengambil data dari Data Pokok Pendidik (Dapodik) dan PDDIKTI. Data dari Dapodik ada beberapa yang bermasalah. Sebelum di cetak, perlu verifikasi.

PPG UNNES

Prodi menghubungi mahasiswa yang datanya bermasalah, untuk mengisi link Gform. Mahasiswa juga dapat menghubungi tim serdik untuk merevisi data sebelum di cetak serdik.

Data yang bermasalah antara lain: foto belum sesuai, nama lengkap, apostrof pada nama dsb.

Waktu proses 2-3 minggu.

Mahasiswa

Mengisi link yang disampaikan oleh tim Serdik UNNES



Problem Possible

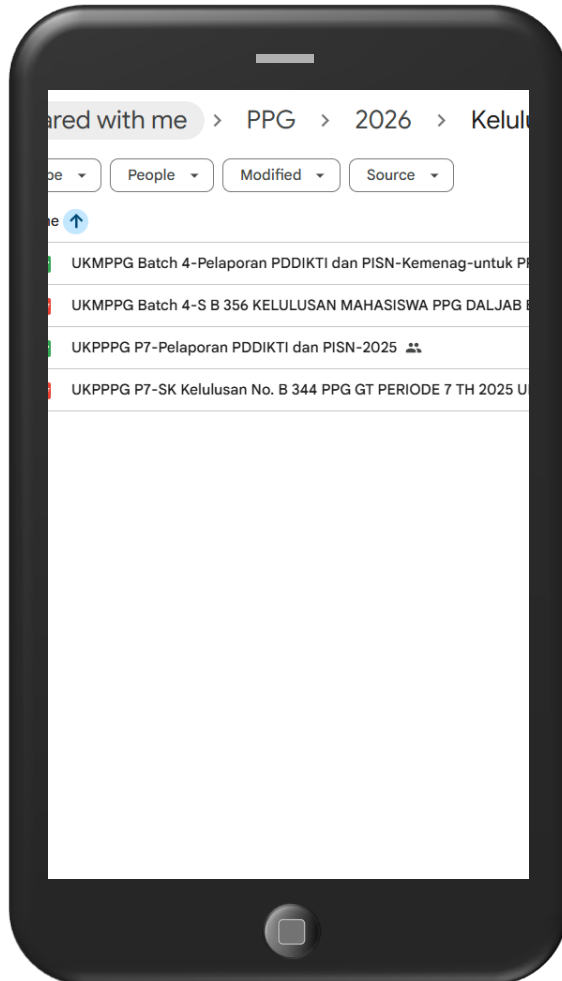
Waktu verifikasi bisa sangat lama karena respon mahasiswa juga lama. Tim juga sering dikira penipu karena meminta data.



Troubleshoot

Prodi memproses data yang sudah valid sesegera waktu verifikasi habis. Mahasiswa yang belum verifikasi, ditinggal untuk ikut periode berikutnya

6. Pengajuan PISN



Data kelulusan dan SK sudah Tersedia

SK Kelulusan dan data tersedia

PPG UNNES

Prodi mengolah data di Excel untuk data ajukan ke PDDIKTI UNNES. Data yang perlu dilengkapi Adalah tempat dan tanggal lahir mahasiswa, IPK, Nilai mahasiswa per mata kuliah. Data kemudian di unggah di Drive PDDIKTI UNNES.

Waktu proses 1-2 hari kerja sejak SK diterima.

PDDIKTI

Menerima data dari Prodi PPG



Problem Possible

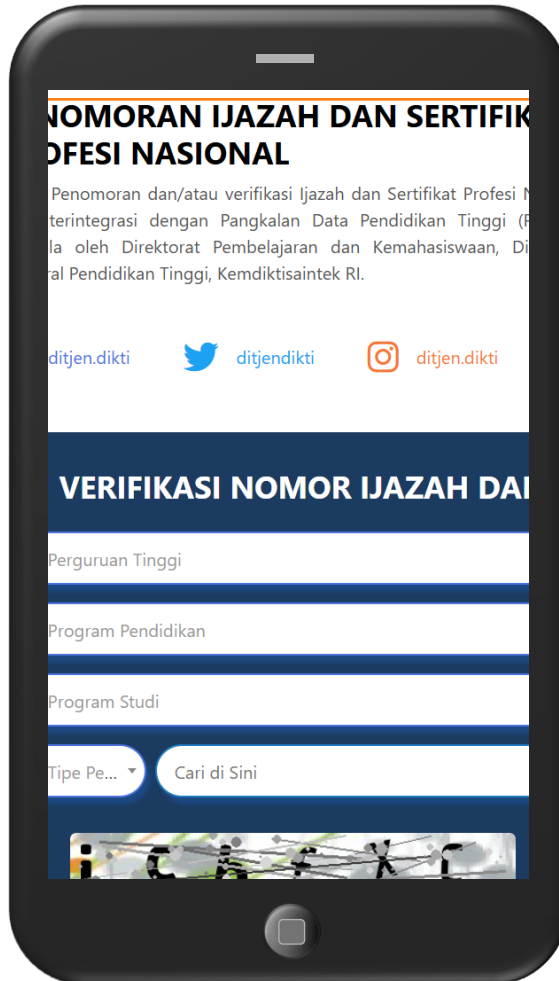
Tidak semua lulusan dari tahapan PPG yang sama. Jika generate di aplikasi tidak segera selesai, prodi perlu melacak manual dari simPKB



Troubleshoot

Prodi melacak manual data mahasiswa di simPKB

7. Proses PISN



Sikronisasi PDDIKTI UNNES dan PDDIKTI Jakarta

Proses ini berjalan di luar prodi PPG, di dalam system PDDIKTI Pusat, antara neofeeder dan feeder PDDIKTI.

DSIH

Memeriksa kelengkapan data yang diajukan PPG. Jika data sudah lengkap, proses pengajuan PISN dikembalikan ke PDDIKTI UNNES. *Waktu Proses tidak dapat ditentukan prodi PPG.*

PDDIKTI UNNES

Mengajukan data ke PDDIKTI Jakarta. Data yang lengkap keluar menjadi PISN, jika tidak lengkap Kembali ke PDDIKTI UNNES. Penyebab gagal sinkron tidak disampaikan oleh PDDIKTI Jakarta. *Waktu Proses tidak dapat ditentukan prodi PPG.*



Problem Possible

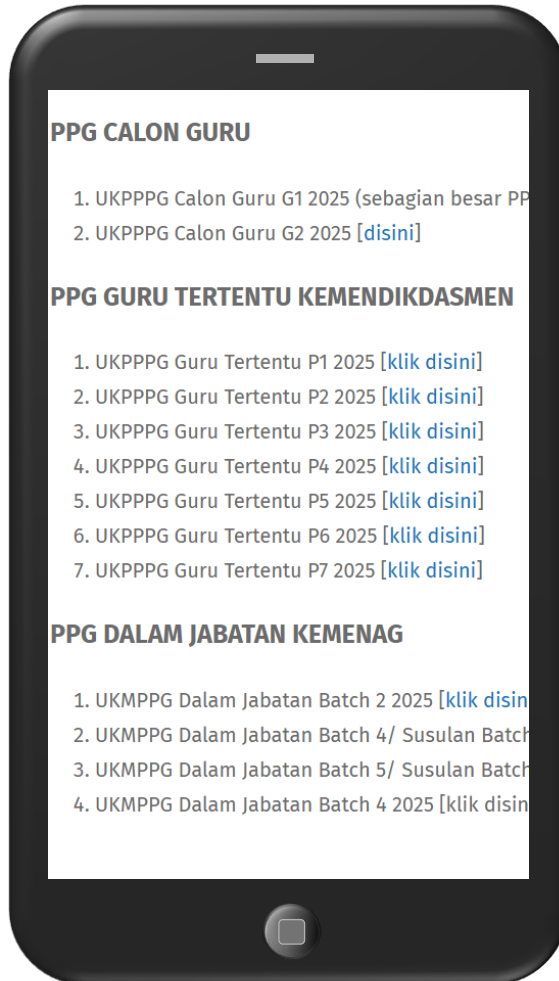
Tidak semua data ajuan PISN bisa tembus. Ada yang gagal, dan seringkali tidak diketahui penyebabnya.



Troubleshoot

Prodi dan PDDIKTI UNNES aktif berkoordinasi untuk menanyakan gagal sinkronnya PISN.

8. Proses SKL



PISN Sudah Keluar

PISN dapat dipirsa oleh mahasiswa melalui aplikasi PISN Pusat: <https://pism.kemdiktisaintek.go.id/>. Otomatis tergenerate ke aplikasi serdik.

Prodi PPG

Jika lulusan tidak terlalu banyak, PISN dicari manual melalui aplikasi PISN. Jika banyak, menunggu generate di Aplikasi serdik.

Prodi kemudian mengajukan SKL ke SPS dan menggenerate data untuk menjadi SKL. Bemodal SKL ini, mahasiswa sudah dapat mengajukan TPG ke operator sekolah. – **waktu proses 1-3 hari kerja**



Problem Possible

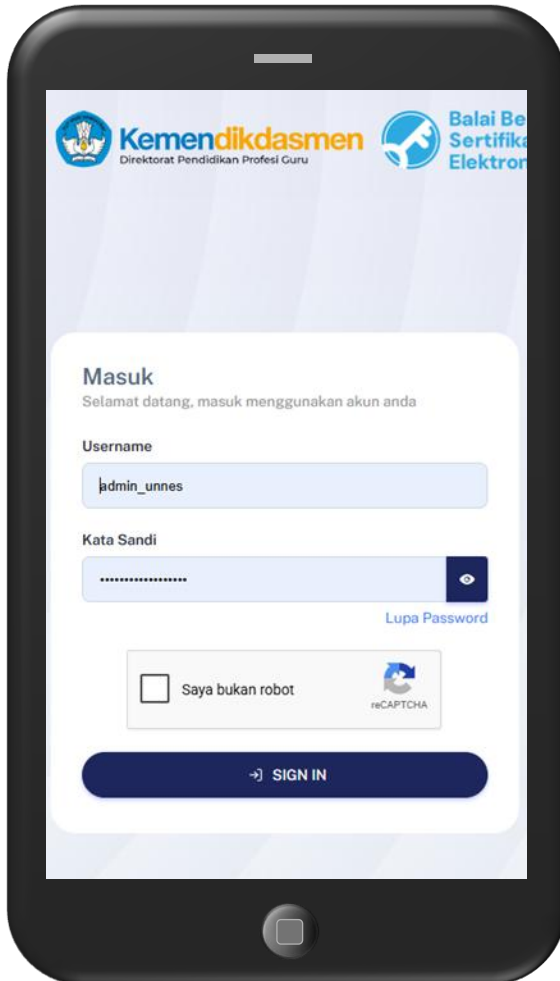
Ketidak sesuaian nama antara SKL dan aplikasi serdik.



Troubleshoot

Diperbaiki.

9. Input Nomor Blangko



Serdik PPG dilengkapi Nomor Blangko

Aplikasi serdik perlu nomor blangko. Nomor ini unik per mahasiswa. Setiap nomor blangko diinputkan ke aplikasi serdik

Prodi PPG

Input nomor blangko dilaksanakan setelah verifikasi selesai, NIM sudah tergenerate, dan PISN sudah keluar.

Waktu kerja 2-3 hari kerja.



Problem Possible

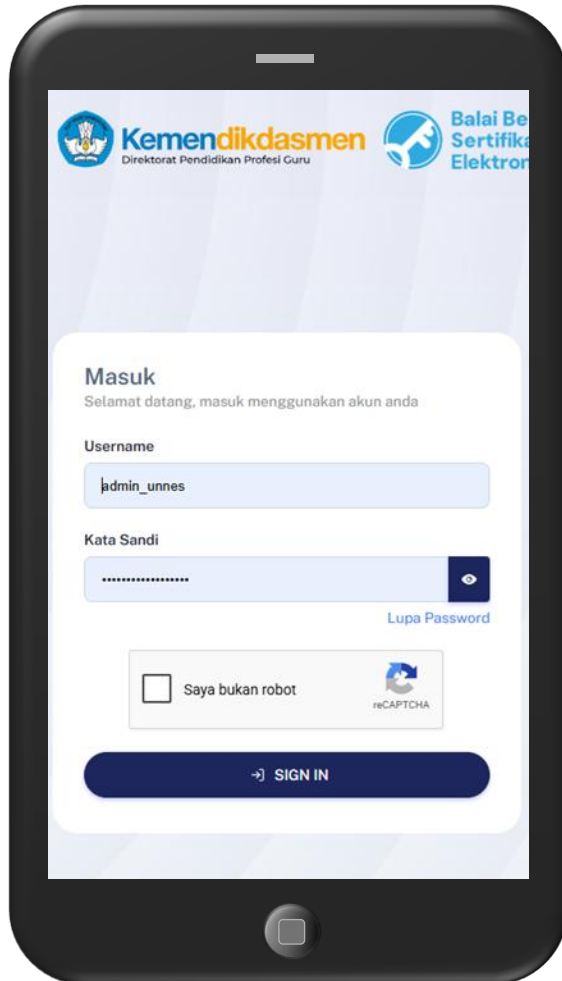
Verifikasi bisa sangat lama karena balikan dari peserta juga lama. Banyak peserta yang tidak respon dan nomor Hpnya berubah.



Troubleshoot

Memproses yang sudah lengkap. Yang belum lengkap ditinggal, ikut proses periode berikutnya.

10. Cetak PDF Blangko



Setelah Data Mahasiswa Lengkap

Tim serdik dapat memulai proses cetak PDF

Prodi PPG

Cetak PDF harus dipastikan kebenaran data. Tim serdik bekerja dengan seksama dan hati-hati agar tidak ada kesalahan data di kemudian hari. Pekerjaan di aplikasi serdik juga terhubung dengan aplikasi infoGTK untuk NRG Guru.

Waktu kerja 2-3 hari kerja.



Problem Possible

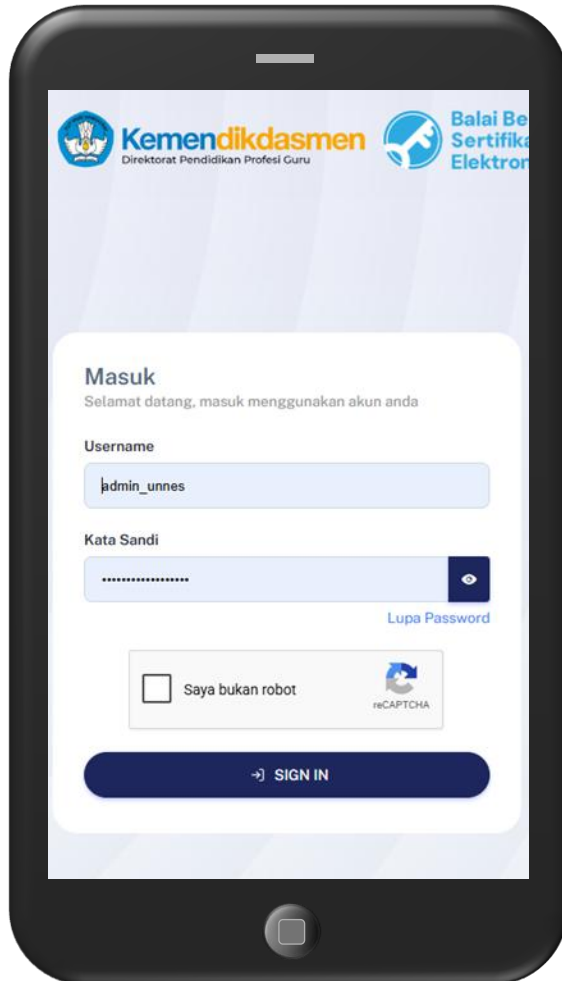
Karena by system, cenderung tidak ada kesalahan dalam proses ini.



Troubleshoot

-.

11. Pengajuan TTE



Setelah PDF Blangko serdik jadi

Tim serdik mengoleksi PDF sesuai nama mahasiswa dan diajukan Tanda Tangan elektronik

Prodi PPG

PDF blangko serdik diajukan ke DSIH untuk ditandatangani secara elektronik oleh rector melalui siradi.

Waktu kerja 1-7 hari kerja.

DSIH

Memproses layout, input data ke aplikasi siradi, dan mebubuhkan tanda tangan elektronik ke blangko PDF.

Waktu kerja 1-7 hari kerja.



Problem Possible

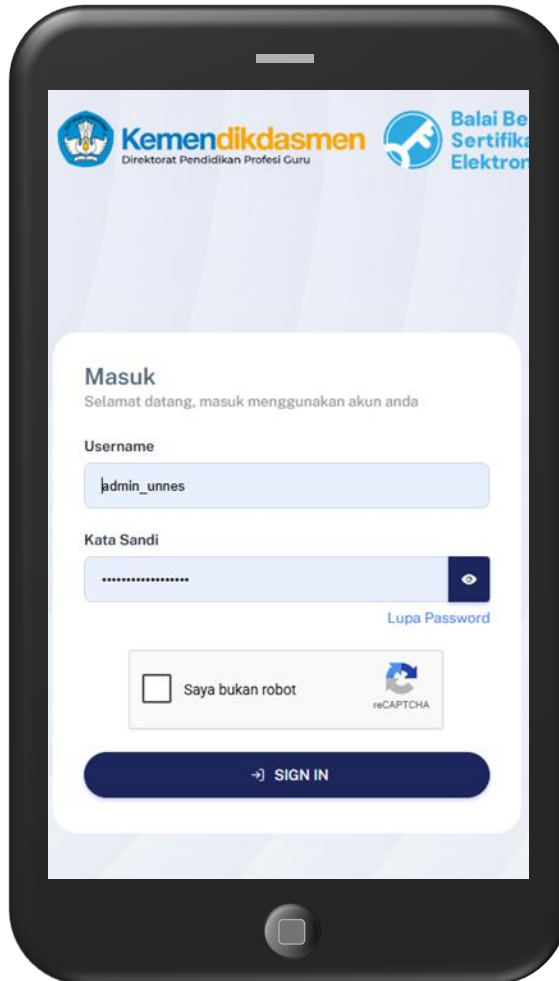
Karena kesibukan di DSIH, proses ini kadang memerlukan antrian. Jika sedang tidak ada antrian, 5 menit pun bisa jadi.



Troubleshoot

Menunggu dan menanyakan prosesnya ke DSIH

12. Mencetak Sertifikat Pendidik



Setelah PDF Blangko Tertandatangani oleh Rektor

Setelah TTE dibubuhkan, tim serdik dapat memulai proses cetak.

Prodi PPG

PDF blangko serdik yang sudah dibubuhi TTE Rektor kemudian di cetak fisik.

Waktu kerja 1-2 minggu bergantung banyaknya mahasiswa pada tahapan UKPPPG.

Mahasiswa

Dapat melihat seluruh proses pada laman s.id/informasiserdikunnes atau bisa akses web PPG, menu akademik, informasi serdik.



Problem Possible

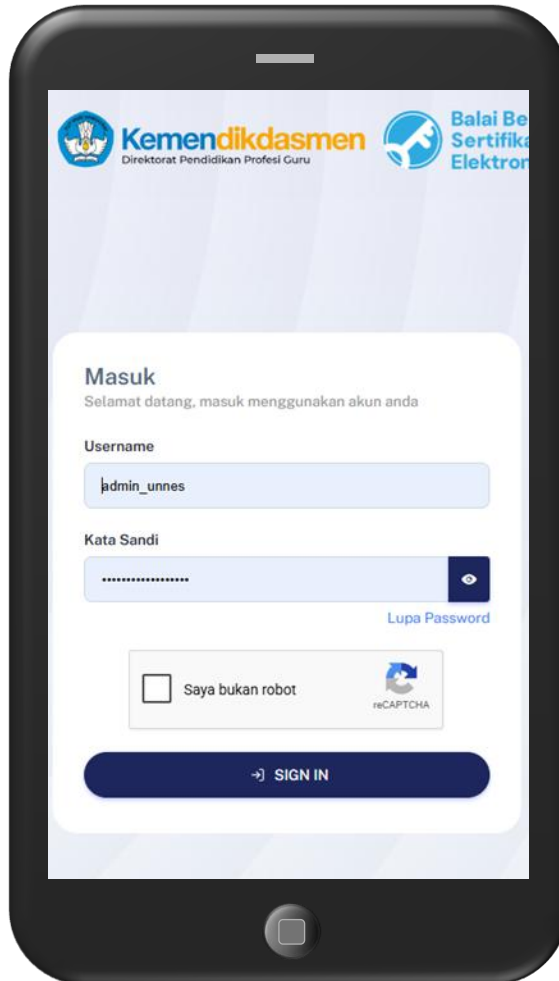
Setelah serdik di cetak, mahasiswa ada yang baru menyampaikan kesalahan data. Serdik tercetak tidak bisa di cetak ulang.



Troubleshoot

Dibuatkan Surat keterangan perbaikan data serdik oleh SPS UNNES

13. Scan Serdik



Setelah Serdik Tercetak

Tim serdik akan menscan Serdik dan mengirimkan softcopy serdik melalui email peserta PPG.

Prodi PPG

Mengupdate data proses dan mengumumkan ke mahasiswa.

Waktu kerja 1-2 minggu bergantung banyaknya mahasiswa pada tahapan UKPPPG.

Mahasiswa

Dapat melihat seluruh proses pada laman s.id/informasiserdikunnes atau bisa akses web PPG, menu akademik, informasi serdik.



Problem Possible

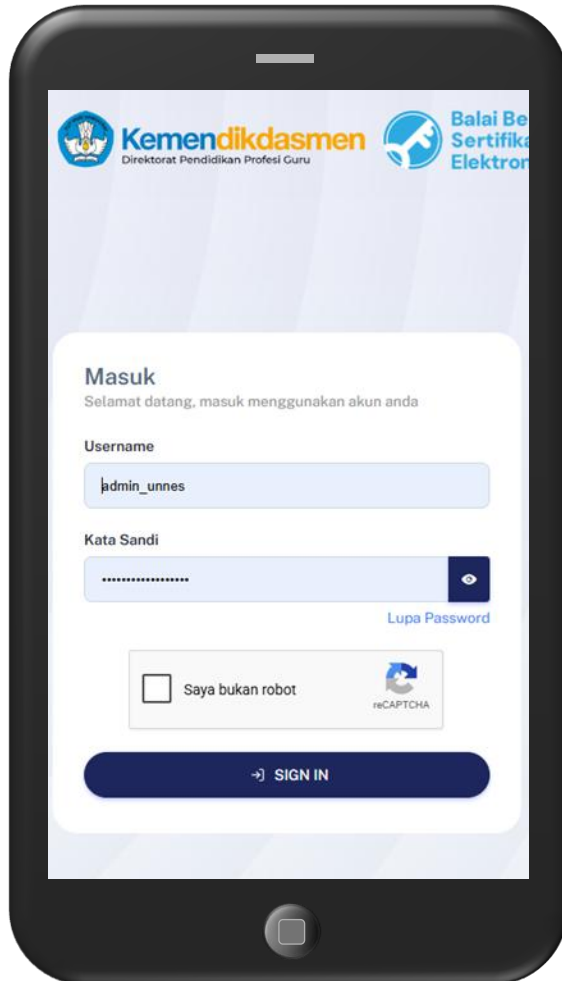
Sehari hanya bisa mengirim email sebanyak 200 email. Proses ini memang tidak bisa selesai sehari.



Troubleshoot

Menupdate data email yang dikirimi serdik pada laman s.id/informrasiserdikunnes

14. Pengiriman Serdik



Mekanisme Pengiriman

Pada prinsipnya mahasiswa dapat mengambil langsung di Kampus SPS Bendan atau dikirim ke rumah masing-masing.

Prodi PPG

Menyebarkan gform terkait pengiriman serdik, apakah dikirim atau diambil. Jika dikirim mahasiswa diminta input Alamat terbaru.

Waktu kerja 1-2 minggu bergantung banyaknya mahasiswa pada tahapan UKPPPG.

Mahasiswa

Mengisi Gform yang disebar oleh tim Serdik PPG UNNES



Problem Possible

Ada banyak yang tidak mengisi form. Akibatnya serdik menumpuk di PPG.



Troubleshoot

Jika batas waktu terlampaui, PPG akan inisiatif mengirimkan ke Kantor Dinas Kota Mahasiswa.

15. Bukti Pengiriman





Terima Kasih

PPG UNNES